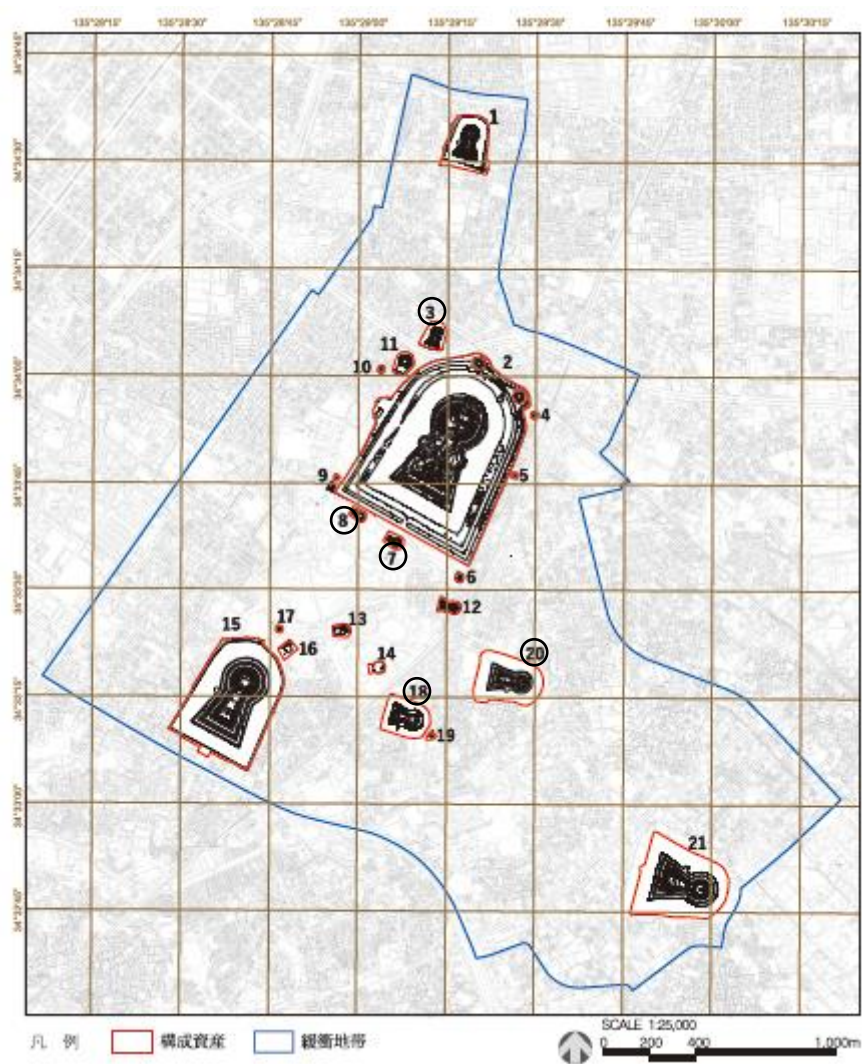


百舌鳥・古市古墳群水質調査業務 調査対象位置図

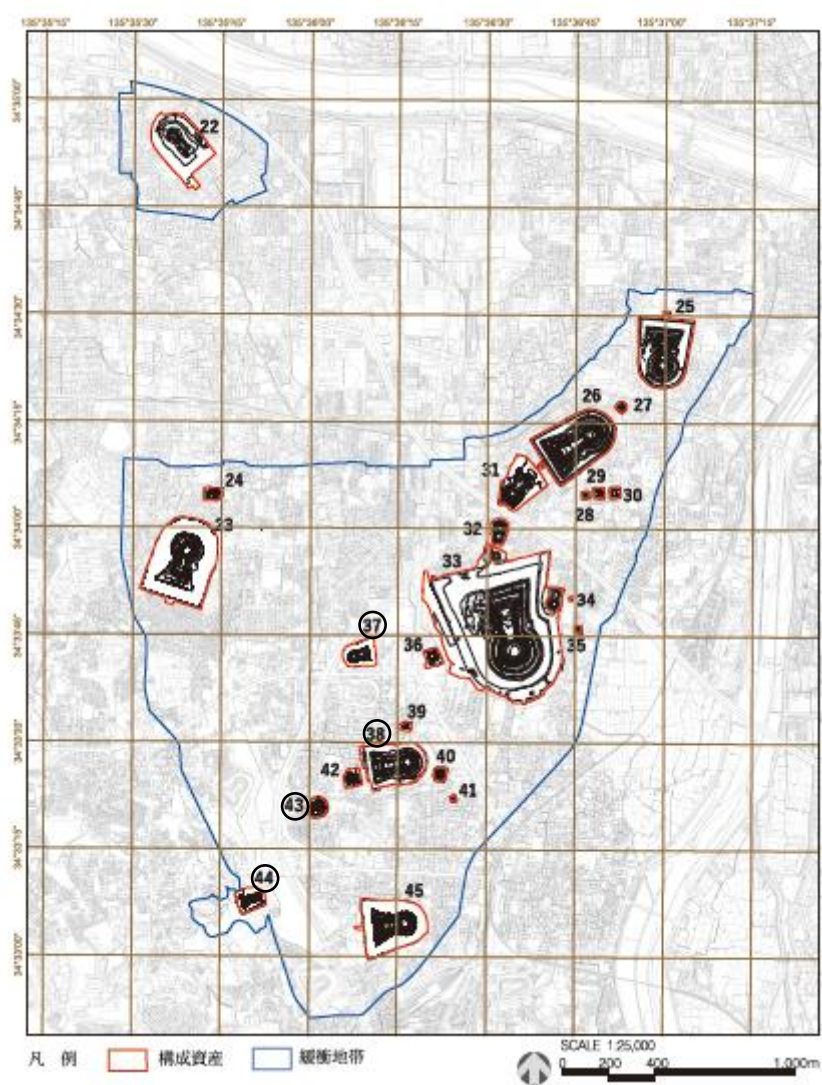
凡例 ○：調査対象

(1) 百舌鳥エリア（堺市）



- | | |
|--------------|---------------|
| 3 永山古墳 (1) | 7 孫太夫山古墳 (2) |
| 8 竜佐山古墳 (3) | 18 いたすけ古墳 (4) |
| 20 御廟山古墳 (5) | |

(2) 古市エリア (羽曳野市・藤井寺市)



37 はざみ山古墳 (6)

38 墓山古墳 (7)

43 青山古墳 (8)

44 峯ヶ塚古墳 (9)

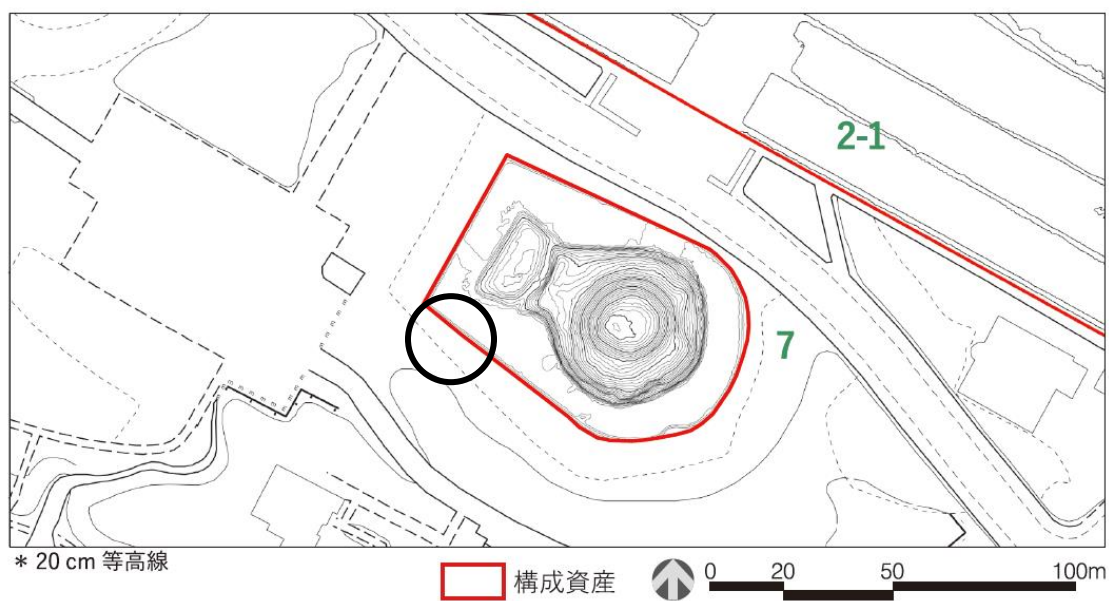
百舌鳥・古市古墳群水質調査業務 採水作業箇所

凡例 ○：採水作業箇所

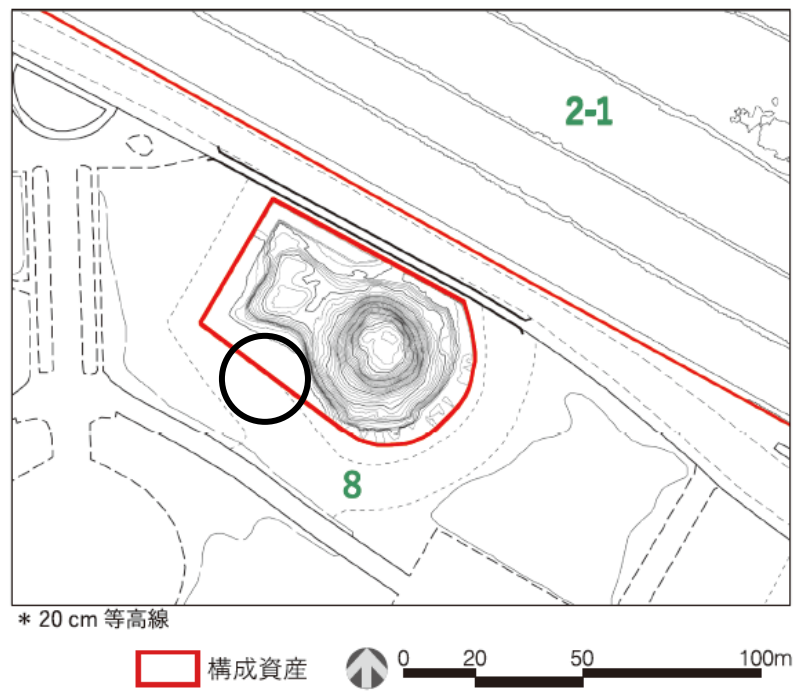
(1) 永山古墳



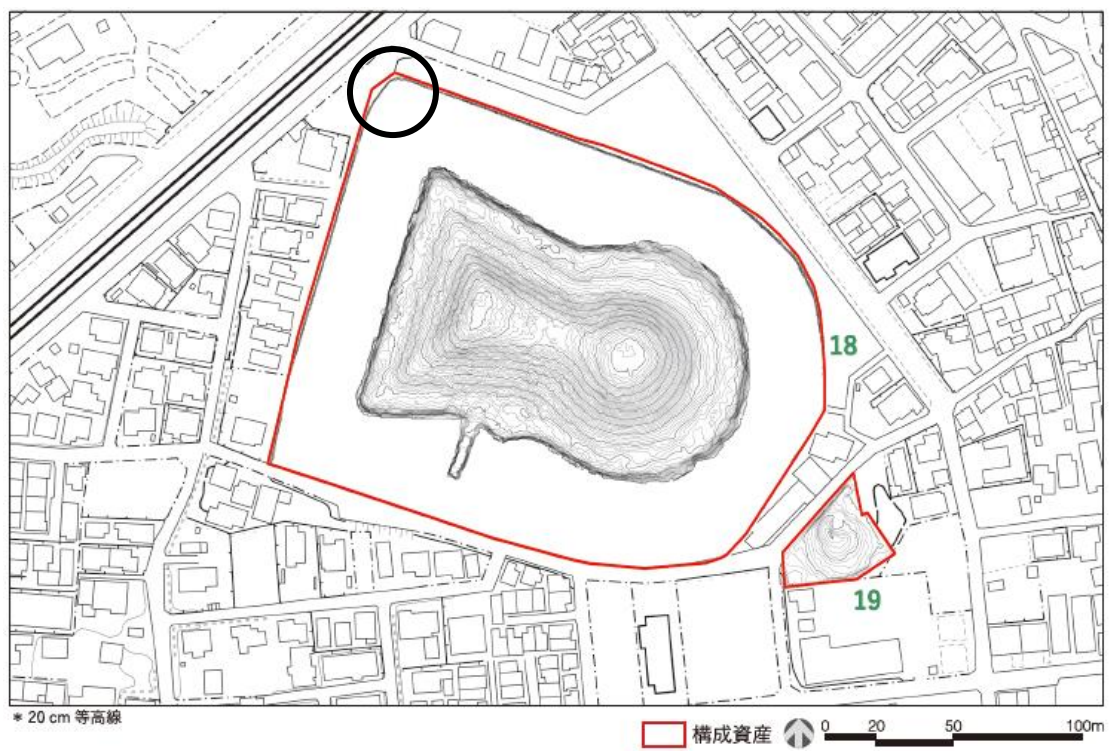
(2) 孫太夫山古墳



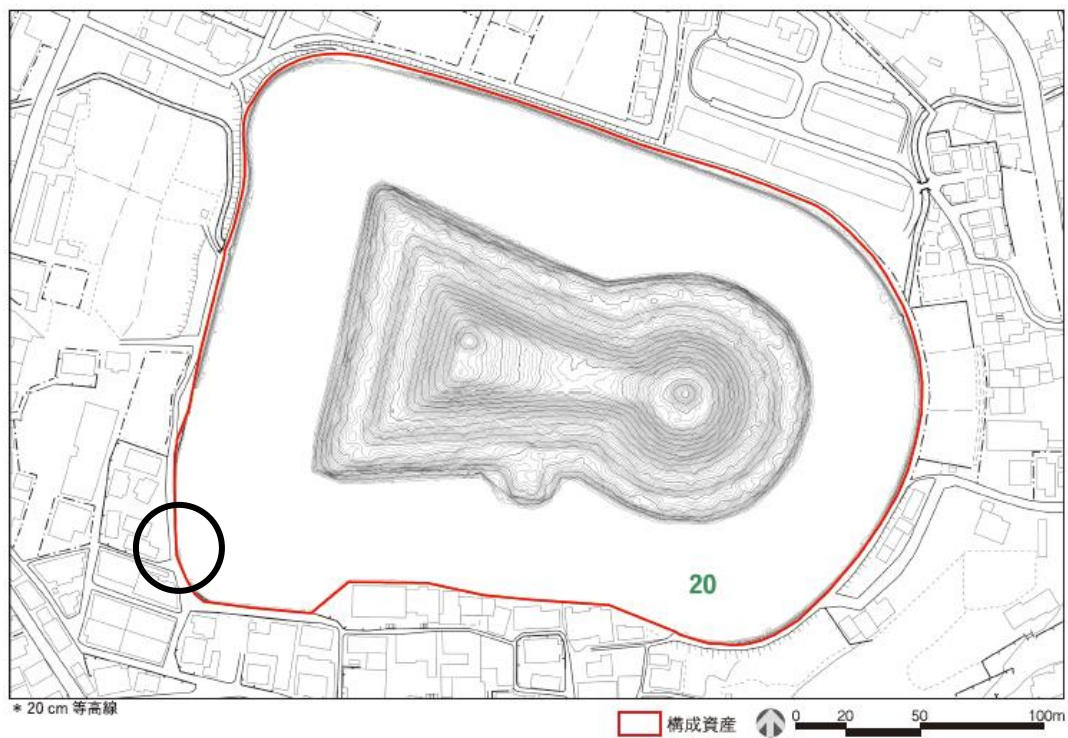
(3) 竜佐山古墳



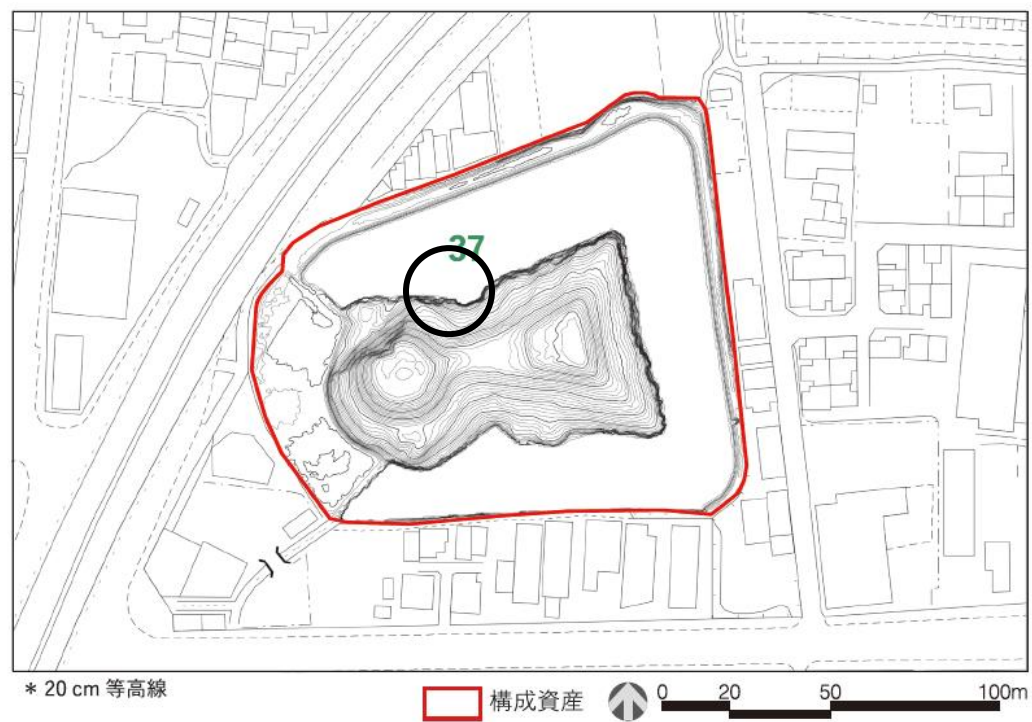
(4) いたすけ古墳



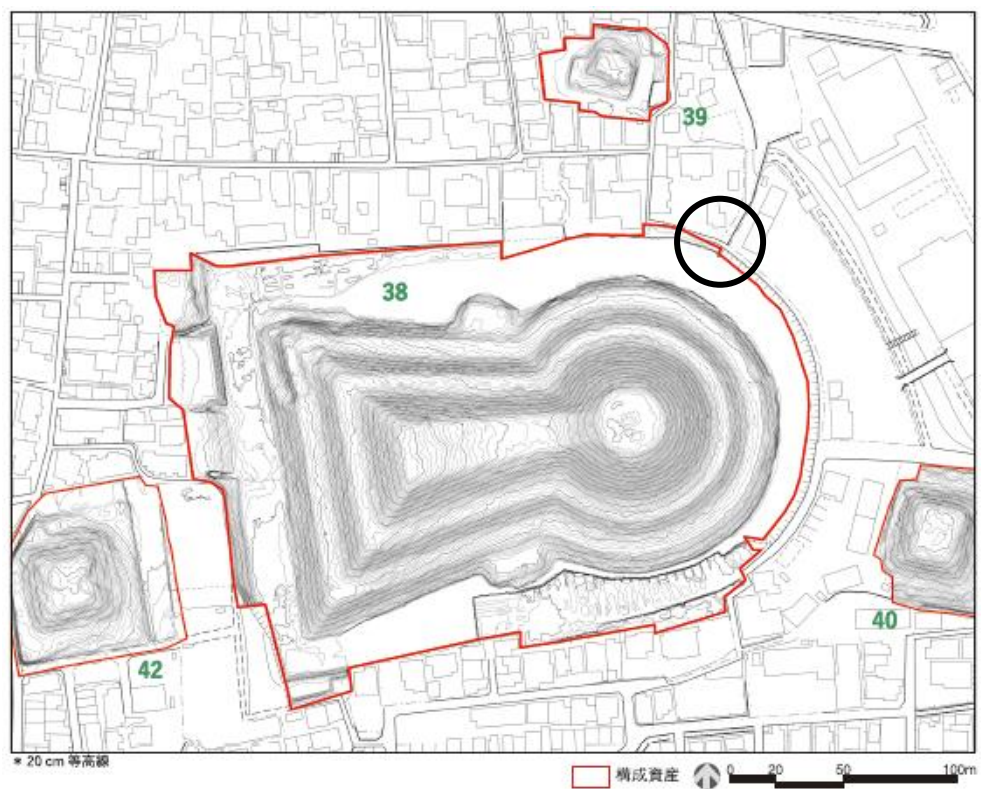
(5) 御廟山古墳



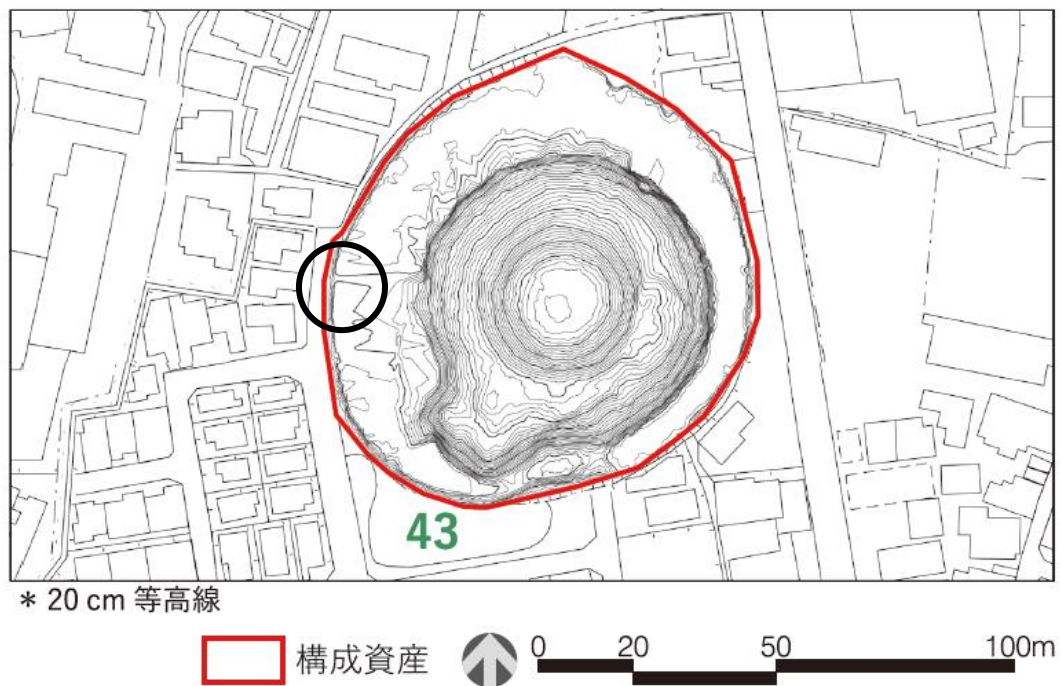
(6) はざみ山古墳



(7) 墓山古墳



(8) 青山古墳



(9) 峯ヶ塚古墳



* 20 cm 等高線

構成資産



0 20 50 100m